

西湖服務區植栽移植與景觀優化

一、光電設置規劃：

為擴大再生能源推廣，交通部高公局配合國家政策於西湖服務區邀集太陽光電廠商，在不影響景觀及服務區停車功能前提下，規畫太陽能光電發電系統，此次規畫主要於地面型(設置範圍: 北站小型車停車場 A、B、C 區)、屋頂型(設置範圍: 服務中心大廳北站屋頂)建置太陽光電系統，地面型太陽光電發電量為 612.15 峰瓩、屋頂型太陽光電發電量為 190.575 峰瓩，總容量為 802.725 峰瓩。

二、光電影響植栽範圍：

西湖服務區小型車停車場因光電設備部分落柱位置於既有綠帶上，故需移植既有樹木，移植範圍為小型車停車場 A、B、C 區，區域內既有樹木，而服務區面積有限，區內無其他綠地位置可移植，因而移入和美交流道下區域。



服務區移植示意圖

依設置執行計畫書規劃落柱位置，工程範圍預估會有 57 株現有喬木受影響。移植後樹木保活一年，若因故死亡，於發現後立即補植同樹種、樹徑之樹木。

(1). 植栽種植及養護：

冬天斷根 112.02.03

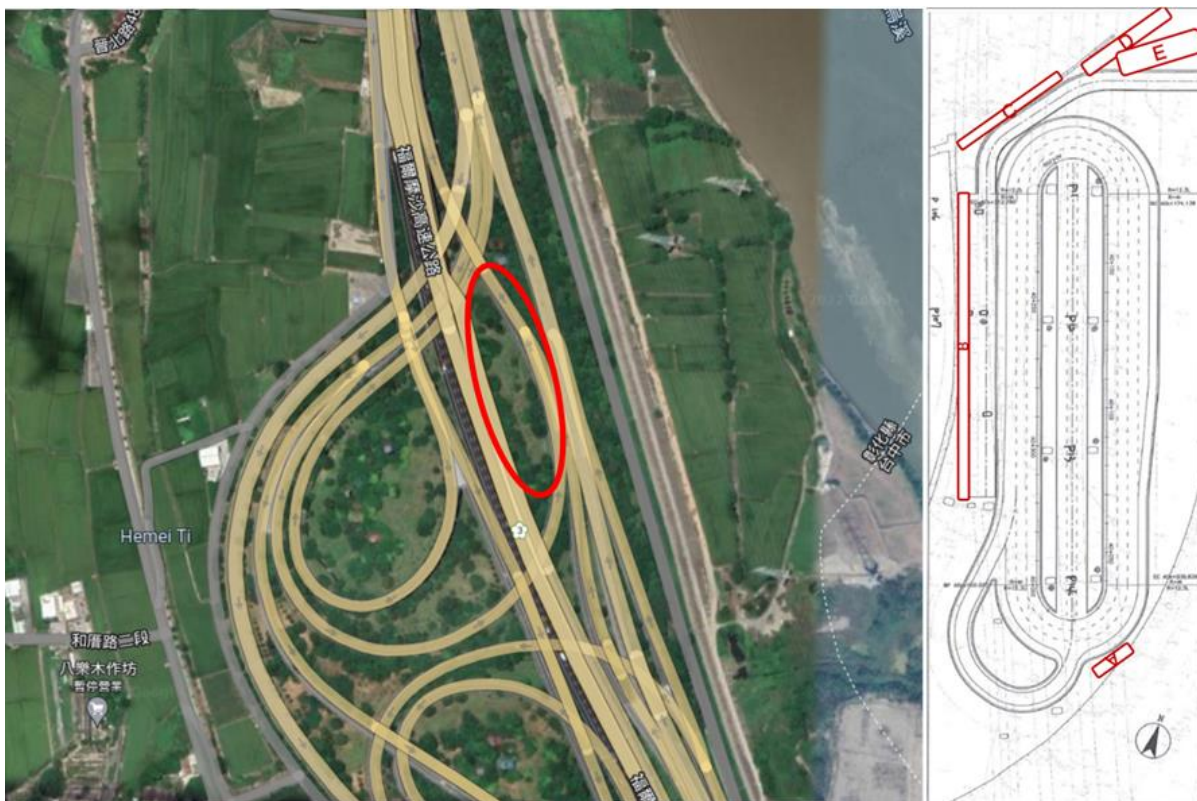


斷根期間養護澆水 112.03.01



(2) 定植位置說明：

和美交流道下定植位置





移入區 A，楓香 5 株



移入區 B，楓香 15 株



移入區 C，楓香 10 株



移入區 D，楓香 15 株



移入區 E，楓香 1 株，樟樹 5 株，羊蹄甲 4 株，榕樹 2 株

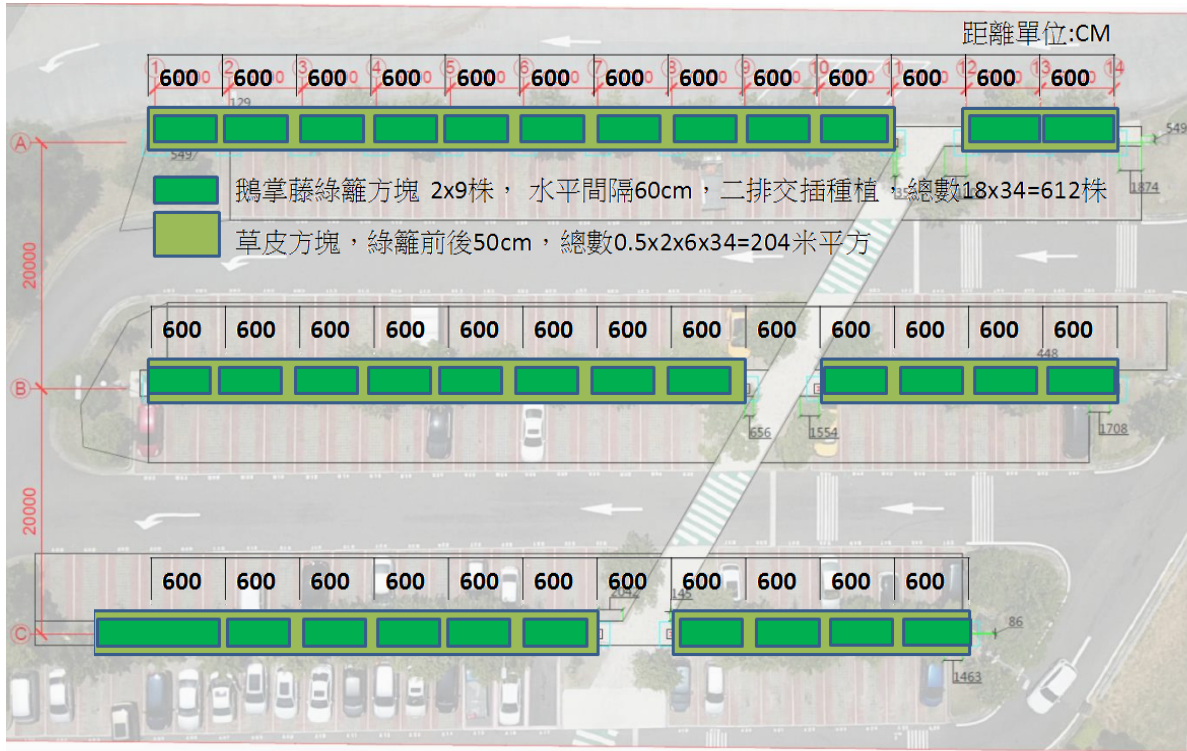


(3). 養護現況：

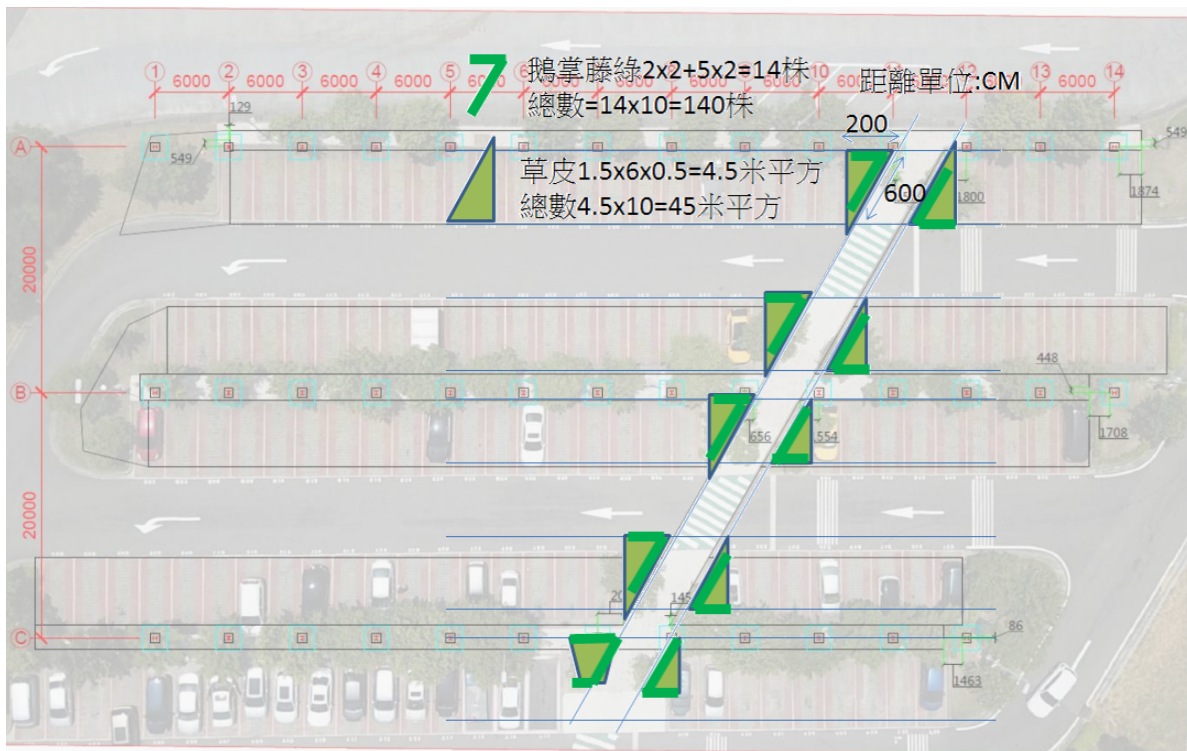
養護時間	現況照片	
112.03.13	 <p data-bbox="424 678 643 712">地點：移入區A</p>	 <p data-bbox="967 678 1185 712">地點：移入區B</p>
112.03.13	 <p data-bbox="424 1155 643 1189">地點：移入區C</p>	 <p data-bbox="967 1155 1185 1189">地點：移入區C</p>
112.03.13	 <p data-bbox="424 1581 643 1615">地點：移入區D</p>	 <p data-bbox="967 1581 1185 1615">地點：移入區E</p>
112.03.25	 <p data-bbox="424 2029 643 2063">地點：移入區A</p>	 <p data-bbox="967 2029 1185 2063">地點：移入區B</p>

112.03.25	 <p>地點：移入區B</p>	 <p>地點：移入區C</p>
112.03.25	 <p>地點：移入區D</p>	 <p>地點：移入區E</p>
112.05.15	 <p>地點：移入區A</p>	 <p>地點：移入區B</p>
112.05.15	 <p>地點：移入區C</p>	 <p>地點：移入區C</p>
112.05.15	 <p>地點：移入區D</p>	 <p>地點：移入區E</p>

三、景觀未來規劃改善說明：



綠籬與草皮綠化示意圖(一)



綠籬與草皮綠化示意圖(二)

鵝掌藤總數 $612 + 140 = 752$ 株

草皮 $204 + 45 = 249$ 米平方